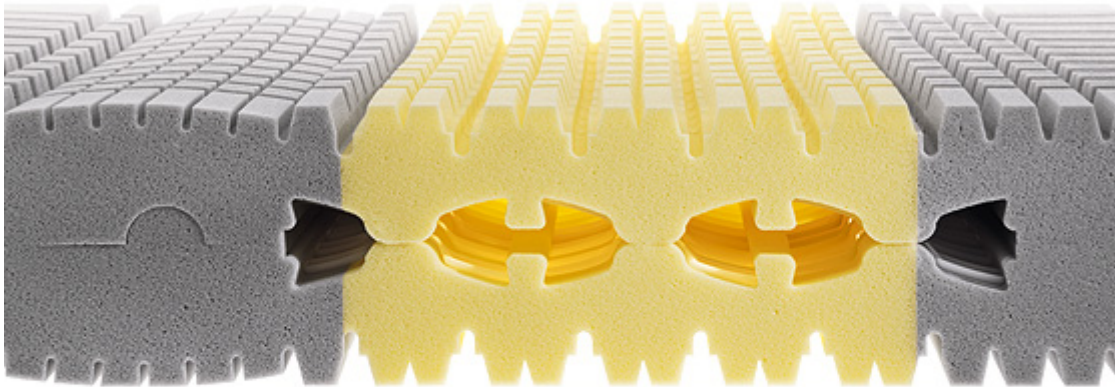


The logo for RÖWA, featuring the word "RÖWA" in a bold, black, sans-serif font. The letter "O" is replaced by a stylized red horse head profile facing right. The entire logo is enclosed in a thin black rectangular border.

Legra AirCon® Cell-Matratzen

Ein speziell für Röwa entwickelter Kaltschaum, hergestellt mit Anteilen nachwachsender Rohstoffe (z.B. Soja-Öl). Außergewöhnlich offenporig mit dynamischer Stützkraft. Für mehr Elastizität und Haltbarkeit und - mehr Umwelt.

Legra Topas

AirCon® Cell-Kern mit ca. 60 kg/m³ Raumgewicht, Höhe ca. 15 cm, weiche Oberfläche und dynamische, körperzonen-gerechte Stützkraft. Hervorragende Klima-Wirkung.

soft/medium/fest



Legra Balance 15

AirCon® Cell-Kern mit patentierten Micro-Balance-Federn im Schulterbereich. Ausgeprägte Punktlastizität.

Höhe des Matratzenkerns ca. 15 cm.

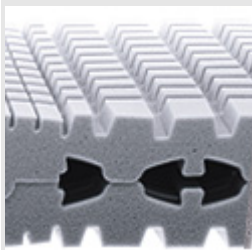
soft/medium/fest

**Legra Balance 16**

AirCon® Cell-Kern mit patentierten Balance-Federn im Schulterbereich. Hohe Punktlastizität.

Höhe des Matratzenkerns ca. 16 cm.

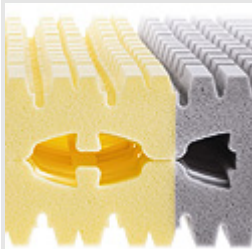
soft/medium/fest

**Legra Balance 18**

AirCon® Cell-Kern mit patentierten Balance-Federn im Schulter- und Beckenbereich. Sehr hohe Punktlastizität mit neu entwickelter, hoch aufgelöster Oberflächenstruktur.

Höhe des Matratzenkerns ca. 18 cm.

soft/medium/fest

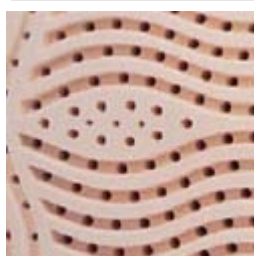
**Legra Latex-Matratzen**

Ob Naturlatex oder Talalay - mit Legra Latex-Matratzen treffen Sie immer die Entscheidung für ein absolutes Spitzen-Material. In aufwändigen Produktionsverfahren auf die ergonomischen Anforderungen abgestimmt, extrem punktelastisch, mit wissenschaftlich ermittelten Festigkeitsgraden in den entsprechenden Körperzonen.

Legra Smaragd

Naturlatex-Strukturkern, Höhe ca. 15 cm, optimierte Punktlastizität, aufwändige Ausarbeitung der Körperzonen, besonders offenporige Materialstruktur, atmungsaktiv, bi-funktionale Schulterzone.

soft/medium/fest





Etera Portland: Ein starker Rückhalt.

Das Verhältnis von Taschenfedern und Ummantelung ist bei Etera Portland so gewählt, dass man das federnde Liege-Gefühl angenehm spürt. Unterschiedlich feste Federn je nach Körperzone sowie die Mehrzonenpolsterung mit körpergerechter Oberflächenprofilierung sorgen für fließende Übergänge zwischen den Zonen. Für alle, die das Taschenfederkern-Feeling genießen wollen.

7-Zonen-Taschenfederkern, Federn aus induktiv vergütetem Stahl für ausdauernde Elastizität und lange Haltbarkeit. Mehrzonen-Polsterung aus AirCon® Cell-Schaum, hergestellt mit Anteilen nachwachsender Rohstoffe (z.B. Sojaöl), integriertes Belüftungssystem. Kernhöhe ca. 16 cm. Matratzenhöhe ca. 20 cm. Ausführung soft, medium, fest.



Etera Boston: Komfort, der die Seele streichelt.

Die Federn sind höher als gewöhnlich und haben 7,5 Gänge (Windungen), was für spürbare Verbesserungen in Dynamik und Haltbarkeit sorgt. Zudem sind die Federn in Taschen aus reinem Baumwollstoff eingenäht und so verbunden, dass jede einzelne Feder weitgehend unabhängig reagieren kann - zur Verfeinerung der hervorragenden Punktelastizität.

7-Zonen-Komfort-Taschenfederkern. Federn aus induktiv vergütetem Stahl einzeln eingenäht in Taschen aus luftigem Baumwollstoff. Mehrzonen-Polsterung aus AirCon® Cell-Schaum, hergestellt mit Anteilen nachwachsender Rohstoffe (z.B. Sojaöl), integriertes Belüftungssystem. Kernhöhe ca. 18 cm. Matratzenhöhe ca. 23 cm. Ausführung soft, medium, fest.



Etera Boston Deluxe:**Komfort und Hygiene optimal kombiniert.**

Auf der Basis der Etera Matratze Boston sorgt ein zusätzliches, einseitig integriertes Deluxe-Deckblatt für ein sehr angenehmes Liegegefühl. Mittels Reißverschluss kann das Deckblatt einfach gewechselt werden und liefert darüber hinaus hervorragende Hygieneeigenschaften. Deckblätter gibt es in Wollversion oder in einer waschbaren Ausführung. Je nach Vorliebe.

7-Zonen-Komfort-Taschenfederkern. Federn aus induktiv vergütetem Stahl einzeln eingenäht in Taschen aus luftigem Baumwollstoff. Mehrzonen-Polsterung aus AirCon® Cell-Schaum, hergestellt mit Anteilen nachwachsender Rohstoffe (z.B. Sojaöl), integriertes Belüftungssystem. Kernhöhe ca. 18 cm. Matratzenhöhe ca. 26 cm. Ausführung soft, medium, fest, extra fest.

**Etera Aston:****Die Perfektionierung eines einzigartigen Liegegefühls.**

Die Taschenfederkern-Matratze Aston mit ihren schlanken 13 cm hohen Taschenfedern und der sehr großer Federndichte (500 Federn pro m²) passt sich der Körperkontur perfekt an. Punktelastisches Stützen und Nachgeben im richtigen Verhältnis.

7-Zonen-Taschenfederkern in speziellen Vliestaschen eingenäht, in stabiler Rahmenbauweise mit Wellenschnitt und Sitzkante. Mehrzonen-Polsterung aus AirCon® Cell-Schaum, hergestellt mit Anteilen nachwachsender Rohstoffe (z.B. Sojaöl), integriertes Belüftungssystem. Kernhöhe ca. 20 cm, Matratzenhöhe ca. 26 cm. Ausführung soft, medium, fest.



Für die Frage, wo Ihre persönliche, ergonomisch richtige Liege-Balance zwischen "zu hart" und "zu weich" liegt, gibt es eine grundsolide Antwort: Das Legra Bettsystem.

Denn die Unterfederung aus massiver Buche und die verschiedenen Matratzen in drei Festigkeiten sind nicht nur als System exakt aufeinander abgestimmt. Sie lassen sich auch noch fein abgestuft auf Ihre Bedürfnisse anpassen. Ganz besonders interessant ist dabei die neu entwickelte Schulterzone...

Wissenschaftliche Grundlagenarbeit, umfassende Tests, handwerkliche Verarbeitung und die Beratung im Fachhandel haben nur ein Ziel: dass Sie sich rundherum wohl fühlen.



Alle wollen am liebsten eines: Einfach hinlegen und gut schlafen. Nur dass es in der Tat nicht ganz so "einfach" ist.

Wenn Sie sich morgens richtig fit fühlen wollen, muss sich Ihre Wirbelsäule nachts erholen können. Dazu muss sie richtig gelagert sein. Ihr Bettsystem muss also an einigen Stellen nachgeben, an anderen stützen und an einigen sogar beides. Abhängig von Körpergröße und -form, vom Gewicht und der bevorzugten Schlaflage.

Fragen Sie im Fachhandel, welches Bettsystem für Sie das Richtige ist. Hier können Sie Bettsysteme ausprobieren und individuell einstellen lassen. Damit Sie nicht nur richtig liegen sondern sich rundum wohl fühlen.

Ein zu straffer oder zu unflexibler Bezug verringert die punktelastische Wirkung der Matratze. Deshalb wird bei allen Bezugsstoffen eine hochelastische Faser eingesetzt, die außerdem dafür sorgt, dass sich die jeweiligen Gewebe angenehmer, weicher und hautsympathischer Anfühlen.

Zudem reduziert der eingearbeitete Silberfaden die statische Aufladung und wirkt antibakteriell.

Der Wasch-Bezug

Doppeljersey mit eingestricktem Silberfaden.

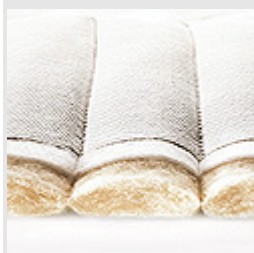
Beidseitig versteppt mit Klimafaser. Waschbar bis 60 °C.



Der Natur-Bezug

Doppeljersey mit eingestricktem Silberfaden.

Oberfläche 100% Baumwolle. Versteppt mit 500 g/m² Plein-Air-Schafschurwolle und 150 g/m² Ingeo. Reinigungsfähig.



Der Klima-Bezug

Doppeljersey mit eingestricktem Silberfaden.

Verstept mit Abstandsgewebe direkt unter der Oberfläche - und zusätzlichen Klimafasern. Waschbar bis 60°C.



Funktion, Materialien, Verarbeitung - in allen Bereichen orientiert sich die Legra Unterfederung an höchsten Qualitäts-Maßstäben: vom Massivholz im Rahmen über die funktional geschwungenen Schulterpolster und die sensibel justierbare Festigkeitsregulierung im Lordosenbereich bis zum besonders ergonomisch gestalteten Schulterpolster. Gesunder Schlaf braucht eine solide Basis. Die Legra Unterfederung gibt es in verschiedenen Ausführungen vom metallfreien und nicht verstellbaren N-Rahmen bis zur viermotorigen Variante mit exklusiver 100%iger Netzfreeschaltung.



Einzigartig - die Röwa Doppelschwungleiste

Eine Leiste, zwei Vorteile:

- a) Die Matratze liegt flacher auf und wird
- b) im unbelasteten Zustand besser belüftet, weil sich Leisten und Matratze nur teilweise berühren.

Legra N

Nicht verstellbar.

**Legra K**

Mit verstellbarem Kopfteil als Nackenstütze oder Lesehilfe.

**Legra KF**

Synchrone Körper-Hochlagerung zur Kreislauf-, Bein-und Venen- Entlastung.

**Legra KFR**

Besonders langes Rückenteil zur Oberkörper Hochlagerung zum Beispiel bei Atembeschwerden oder zum bequemen Lesen. Auch als Lift-Version erhältlich.

**Legra KF-Lift**

Funktionsweise wie KF, mit zusätzlichem Hebe-Mechanismus für Bettkästen.

**Legra Motorrahmen**

Motorrahmen (Mot 2 – Mot 4)

Je nach Modell mit automatisch verstellbarem Kopf-, Rücken-Ober-und Unterschenkel-Bereich. Beleuchteter Handschalter mit Notabsenkung. Teilweise mit Memory-Funktion. (Mot 3/Mot 4 memory)

